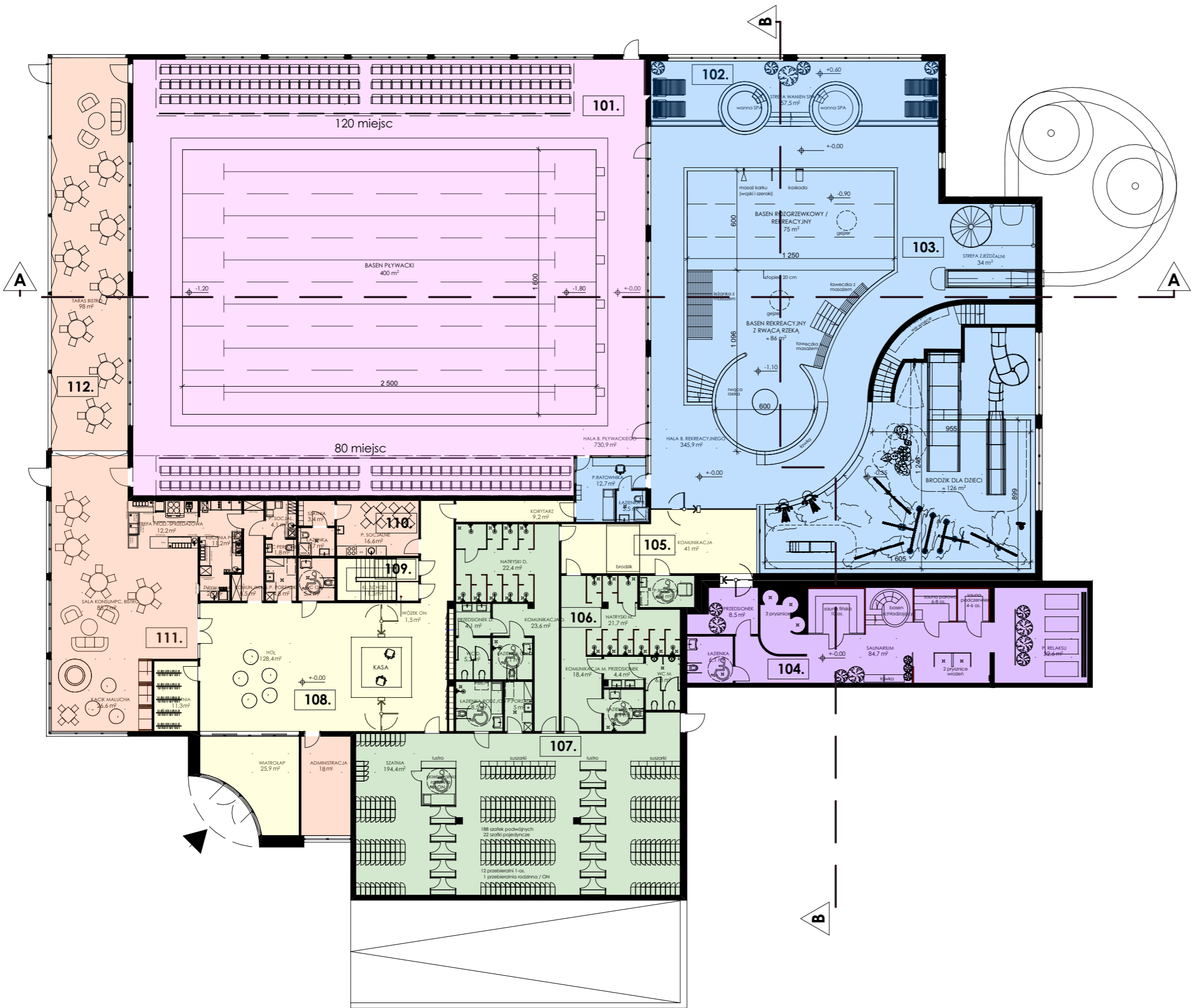


WARIANT 3  
RZUT KONDYGNACJI 0



LEGENDA OZNACZEŃ GRAFICZNYCH:

- STREFA REKREACYJNA
- STREFA SPORTOWA
- STREFA SZATNI
- STREFA WEJŚCIOWA I KOMUNIKACJA
- STREFA SAUNARIUM
- STREFA GASTRONOMICZNA / ADMINISTRACJA

101.	HALA BASENOWA - CZ. SPORTOWA	806,90 m <sup>2</sup>
102.	STREFA WANIEŃ SPA	57,50 m <sup>2</sup>
103.	HALA BASENOWA - CZ. REKREACYJNA	556,30 m <sup>2</sup>
104.	SAUNARIUM	131,90 m <sup>2</sup>
105.	KOMUNIKACJA	41,00 m <sup>2</sup>
106.	STREFA SANITARNA	143,50 m <sup>2</sup>
107.	SZATNIA	194,70 m <sup>2</sup>
108.	STREFA WEJŚCIA / HOL GŁÓWNY	187,10 m <sup>2</sup>
109.	KLATKA SCHODOWA	11,30 m <sup>2</sup>
110.	ZAPLECZA SOCJALNE	34,20 m <sup>2</sup>
111.	GASTRONOMIA	152,50 m <sup>2</sup>
112.	GASTRONOMIA - TARAS	109,80 m <sup>2</sup>

2426,70 m<sup>2</sup>

Wszystkie prawa zastrzeżone. Łącznie z prawem reprodukcji lub odesłania osobom trzecim tego rysunku lub jego części bez wyraźnego upoważnienia autora.			
Inwestor: Gmina Konstancin-Jeziorna ul. Piaseczyńska 77, 05-520 Konstancin-Jeziorna			
Projekt: <b>ANALIZA POTENCJAŁU DZIAŁKI DLA ZADANIA "OPRACOWANIE KONCEPCJI ANALITYCZNO-PROJEKTOWEJ BASENU SPORTOWEGO NA GMINNEJ DZIAŁCE PRZY UL. WILANOWSKIEJ W KONSTANCINIE-JEZIORNIE"</b>			
Adres: ul. Wilanowska, Konstancin-Jeziorna działka nr 6/10, obręb 03-23			
Wykonawca:	AGRARIA Sp. z o.o. ul. M. Konopnickiej 6 00-491 Warszawa		
Projektant główny:	mgr inż. arch. Piotr Mróz	Numer uprawnień:	7/Sz/2002
Zespół autorski:	mgr inż. arch. Agnieszka Napieraj		
Stadium: ANALIZA POTENCJAŁU - UPROSZCZONA KONCEPCJA			
Brzoza:	ARCHITEKTURA	Data: 09.2025 r.	
Nazwa rysunku: <b>RZUT KONDYGNACJI 0 - WARIANT 3</b>		Skala: 1:250	Numer rysunku: W3-A2
			Strona: